

编号：

土地勘测定界技术报告书

用地单位：罗山县人民政府

项目用地名称：罗山县 2022 年度第一批乡镇建设用地
第 1 块

勘测定界单位：信阳市腾宇地理信息工程有限公司

2021 年 12 月 15 日

目 录

土地勘测定界技术说明.....	1
勘测定界表.....	3
勘测面积表.....	4
土地分类面积表（集体）	5
地块面积及界址点坐标成果表.....	8
界址点成果表.....	10
勘测定界图.....	11

罗山县 2022 年度第一批乡镇建设用地第 1 块

土地勘测定界技术说明

为测定罗山县 2022 年度第一批乡镇建设用地第 1 块用地的面积、土地利用现状和使用土地的界址，受定远乡人民政府的委托，由信阳市腾宇地理信息工程有限公司对该项目进行土地勘测定界。

一、工程项目勘测定界依据

- 1、《土地勘测定界规程》；
- 2、《土地利用现状分类》；
- 3、《第三次全国国土调查技术规程》；
- 4、《城镇地籍调查规程》。

二、施测单位及日期

该项目勘测定界由信阳市腾宇地理信息工程有限公司承担，2021 年 12 月 15 日至 2021 年 12 月 15 日完成外业作业及内业整理。

三、勘测定界工作情况

1、外业调查情况

(1) 权属调查情况

从当地自然资源管理部门搜集用地范围内土地利用现状调查及土地登记中的权属资料，并对分幅权属界线图、权属来源证明文件等进行了审核，将审核合格的行政界线、权属界线转绘到工作底图上；对无上述权属证明材料或权属界线模糊、不清的，在各级自然资源管理部门的配合下，组织原权属单位有关人员按《第三次全国国土调查技术规程》和《城镇地籍调查规程》要求现场指界，并将用地范围内的权属界线测绘到工作底图上。

(2) 地类调查情况

依据《第三次全国国土调查技术规程》和项目区土地利用现状图、规划图，通过现场调查及实地判读，将用地范围内及其附近的各地类界线测绘到勘界图上，并标注二级地类编号。同时对土地利用现状调查的地类进行了核实，与实地不一致的，在勘测定界报告及面积量算表中已注明。

2、 外业测量情况

本次勘测定界测量仪器采用思拓力 S3 II GNSS 接收机，坐标系采用 2000 国家大地坐标系，3 度带，中央子午线 114 度 00 分。

3、 面积量算与汇总

各类面积的量算均采用实测方法，实测项目用地总面积为 0.6657 公顷，其中农用地面积为 0.6657 公顷，占用基本农田面积为 0.0 公顷。

4、 相关说明

(1) 本次勘测定界工作采用由用地单位提供的罗山县 2019 年土地利用现状图。

(2) 地类代号对照

耕地:0102--水浇地 0101--水田

(3) 权属界址点名代码说明

J 表示外围界址点号；D 表示地类点号；E 表示市界点号；A 表示县界点号；X 表示乡界点号；C 表示村界点号；Z 表示组界点号。

(4) 工作简述及自检情况说明

罗山县 2022 年度第一批乡镇建设用地第 1 块土地勘测定界工作进展顺利，圆满完成委托方的勘测定界任务，内外业成果均进行了有效检核。勘测定界成果符合《土地勘测定界规程》、《城镇地籍调查规程》的要求。

勘 测 定 界 表

单位名称	定远乡人民政府	经 办 人			
单位地址		电 话			
主管部门	罗山县人民政府	土地用途			
土地座落	定远乡定远街道居民委员会、常胜村				
相关文件					
图幅号	H50H010017				
勘 测 面 积 公 顷	分类				
	所 有 权	耕地	种植园用地	林地	合计
	国 有				
	集 体	0.6657			0.6657
	合 计	0.6657			0.6657
基本农田面积					
勘测定界单位签注					
<p>罗山县 2022 年度第一批乡镇建设用地第 1 块勘测定界面积准确，土地权属调查由当地自然资源部门及所在村、社区、居委会配合下现场指界、勘测。地类调查根据实地现状实测并结合三调数据库比对核定经勘测定界的用地项目界址点、线、面积及地类界线、权属界线调查清楚、测量准确，满足《土地勘测定界规程》及《城镇地籍调查规程》的要求。</p> <p>单位主管：翟冉 项目负责人：翟冉 审核人：邱晨</p> <p style="text-align: right;">2021 年 12 月 15 日</p>					

勘 测 面 积 表

单位：公顷

总面积		0.6657			
按现状权属 分类	国有				
	集体	0.6657			
按现状地类 分类	农用地	0.6657			
		其中	耕地	0.6657	
			基本农田		
	建设用地				
	未利用地				
按用地占用方式 分类	征收		其中	耕地	
				基本农田	
	划拨				
	出让				
	代征		其中	耕地	
				基本农田	
	规划道路				
	临时用地				
征用		其中	耕地		
			基本农田		

土地分类面积表（集体）

信阳市

单位：公顷

权属单位	耕地	其中		种植园 用地	其中 果园	林地	其中 乔木林 地	合计	备注
		水田	水浇地						
罗山县	0.6657	0.5728	0.0929					0.6657	
合计	0.6657	0.5728	0.0929					0.6657	

计算者：田林深

检查者：翟冉

2021年12月15日

土地分类面积表（集体）

信阳市罗山县

单位：公顷

权属单位	耕地	其中		种植园 用地	其中	林地	其中	合计	备注
		水田	水浇地		果园		乔木林 地		
定远乡	0.6657	0.5728	0.0929					0.6657	
合计	0.6657	0.5728	0.0929					0.6657	

计算者：田林深

检查者：翟冉

2021年12月15日

土地分类面积表（集体）

信阳市罗山县定远乡

单位：公顷

权属单位	耕地	其中		种植园 用地	其中 果园	林地	其中 乔木林 地	合计	备注
		水田	水浇地						
常胜村	0.6063	0.5728	0.0335					0.6063	
定远居委会	0.0594		0.0594					0.0594	
合计	0.6657	0.5728	0.0929					0.6657	

计算者：田林深

检查者：翟冉

2021年12月15日

地块面积及界址点坐标成果表

地块号： 01 地类号： 0102 地块名： 信阳市罗山县定远乡定远街道居民委员会

界址点名	坐 标		边 长 S (米)	备 注
	X (米)	Y (米)		
D1	3519776.681	38548147.443	24.14	
D2	3519757.293	38548161.830	6.17	
J10	3519758.056	38548155.705	7.52	
J11	3519763.577	38548150.605	4.91	
J12	3519767.183	38548147.276	9.50	
D1	3519776.681	38548147.443	24.14	
面积 = 94.69 平方米 = 0.142 亩				

计算者：田林深 检查者：翟冉 2021年12月15日

地块面积及界址点坐标成果表

地块号： 02 地类号： 0101 地块名： 信阳市罗山县定远乡常胜村

界址点名	坐 标		边 长 S (米)	备 注
	X (米)	Y (米)		
D3	3519804.089	38548147.926	43.03	
D4	3519831.943	38548180.726	25.80	
D5	3519826.122	38548205.862	24.08	
D6	3519826.387	38548229.939	6.32	
D7	3519827.202	38548236.207	6.38	
J5	3519820.876	38548235.376	46.50	
J6	3519774.772	38548229.322	20.31	
J7	3519754.508	38548227.985	5.42	
J8	3519749.101	38548227.628	17.63	
J9	3519751.279	38548210.138	48.68	
D2	3519757.293	38548161.830	24.14	
D1	3519776.681	38548147.443	27.41	
D3	3519804.089	38548147.926	43.03	
面积 = 5728.27 平方米 = 8.592 亩				

计算者：田林深 检查者：翟冉 2021年12月15日

地块面积及界址点坐标成果表

地块号： 03

地类号： 0102

地块名： 信阳市罗山县定远乡定远街道居民委员会

界址点名	坐 标		边 长 S (米)	备 注
	X (米)	Y (米)		
J1	3519833.485	38548148.445	5.56	
J2	3519833.490	38548154.009	19.11	
J3	3519833.508	38548173.119	6.33	
D8	3519833.514	38548179.446	2.03	
D4	3519831.943	38548180.726	43.03	
D3	3519804.089	38548147.926	2.75	
J13	3519806.841	38548147.975	26.65	
J1	3519833.485	38548148.445	5.56	
面积 = 499.24 平方米 = 0.749 亩				

计算者：田林深

检查者：翟冉

2021年12月15日

地块面积及界址点坐标成果表

地块号： 04

地类号： 0102

地块名： 信阳市罗山县定远乡常胜村

界址点名	坐 标		边 长 S (米)	备 注
	X (米)	Y (米)		
D8	3519833.514	38548179.446	57.60	
J4	3519833.569	38548237.043	6.42	
D7	3519827.202	38548236.207	6.32	
D6	3519826.387	38548229.939	24.08	
D5	3519826.122	38548205.862	25.80	
D4	3519831.943	38548180.726	2.03	
D8	3519833.514	38548179.446	57.60	
面积 = 334.77 平方米 = 0.502 亩				

计算者：田林深

检查者：翟冉

2021年12月15日

界址点成果表

界址点名	坐 标		边 长 S (米)	备注
	X (米)	Y (米)		
J1	3519833.485	38548148.445	5.56	
J2	3519833.490	38548154.009	19.11	
J3	3519833.508	38548173.119	6.33	
D8	3519833.514	38548179.446	57.60	
J4	3519833.569	38548237.043	6.42	
D7	3519827.202	38548236.207	6.38	
J5	3519820.876	38548235.376	46.50	
J6	3519774.772	38548229.322	20.31	
J7	3519754.508	38548227.985	5.42	
J8	3519749.101	38548227.628	17.63	
J9	3519751.279	38548210.138	48.68	
D2	3519757.293	38548161.830	6.17	
J10	3519758.056	38548155.705	7.52	
J11	3519763.577	38548150.605	4.91	
J12	3519767.183	38548147.276	9.50	
D1	3519776.681	38548147.443	27.41	
D3	3519804.089	38548147.926	2.75	
J13	3519806.841	38548147.975	26.65	
J1	3519833.485	38548148.445	5.56	
面积 = 6656.97 平方米 = 9.985 亩				

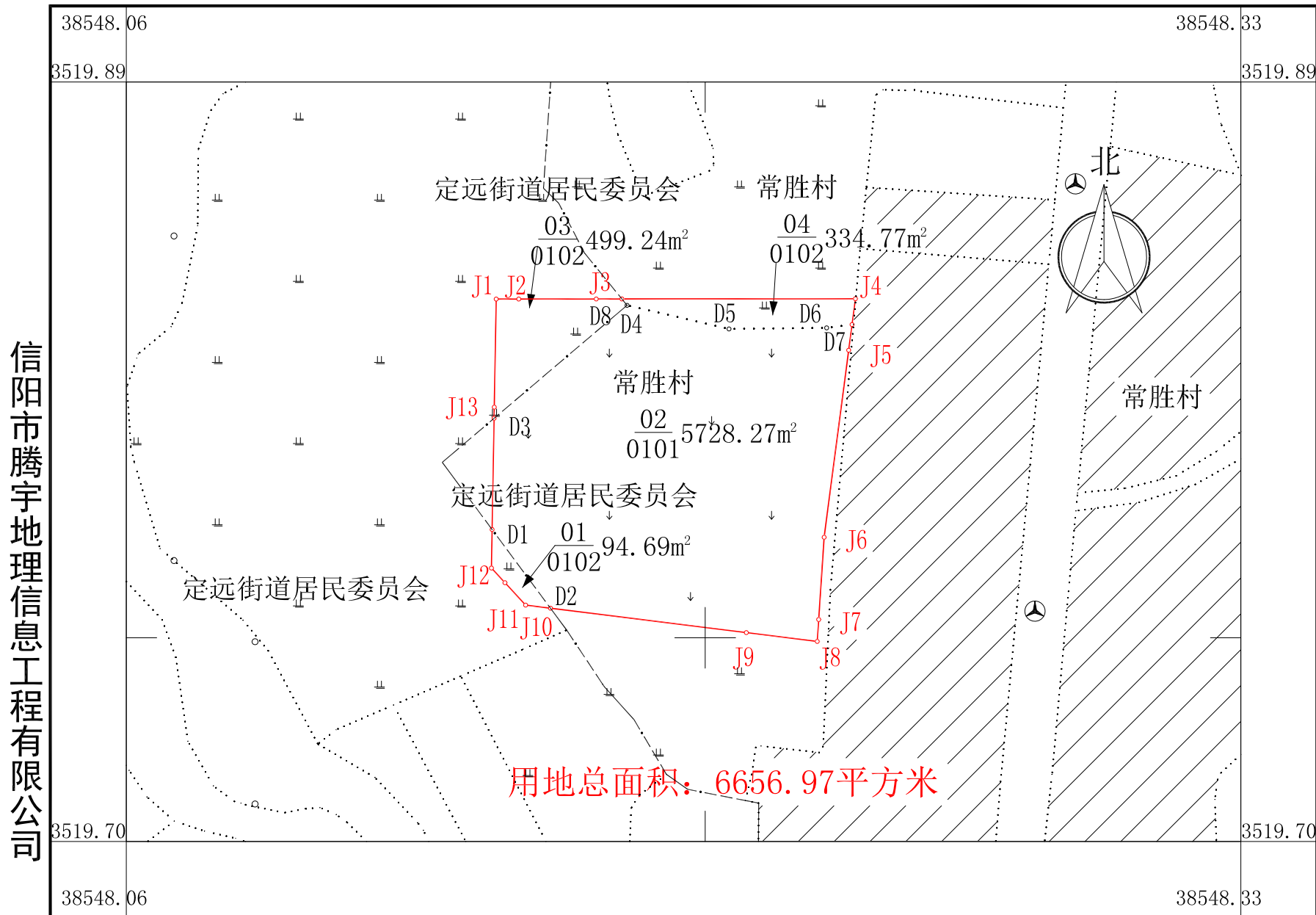
计算者：田林深

检查者：翟冉

2021年12月15日

罗山县2022年度第一批乡镇建设用第1块土地勘测定界图

3519.70-38548.06



2021年12月数字化测图
2000国家大地坐标系
1985国家高程基准

1:1500

测量员: 邱晨、李伟
绘图员: 田林深
检查员: 翟冉